

Les Pôles de Prévention et d'Éducation du Patient (PPEP)

PPEP d'ABBEVILLE

42, boulevard Vauban
80100 ABBEVILLE
Tél : 03 22 20 63 22
pole.prevention@ch-abbville.fr

PPEP d'AMIENS

2, rue des Louvels - 80000 Amiens
Tél : 03 22 22 25 90
poledeprevention@chu-amiens.fr

PPEP de BEAUVAIS

Centre hospitalier - Pavillon Magnier, 1er étage
40, avenue Léon Blum - 60021 Beauvais Cedex
Tél : 03 44 11 23 97
poledeprevention@ch-beauvais.fr

PPEP de COMPIÈGNE

Centre Hospitalier COMPIÈGNE-NOYON
8, avenue Henri Adnot - BP 50029
60321 Compiègne Cedex
Tél : 03 60 40 71 10
ppmcv.secretariat@ch-compiegne-noyon.fr

PPEP de LAON

Centre hospitalier
Rue Devisme - 02000 Laon
Tél : 03 23 24 33 16
secret.cpe@ch-laon.fr

PPVE de SAINT-QUENTIN

Centre hospitalier, unité d'éducation thérapeutique
Site Cordier - B.P. 608 - 02321 Saint-Quentin Cedex
Tél : 03 23 06 76 24
ppve@ch-stquentin.fr

PPEP de SENLIS

Groupe hospitalier public du sud de l'Oise
Site de Senlis - avenue Paul Rougé
60309 SENLIS Cedex
Tél : 03 44 21 70 38
ppe@ghpsa.fr

PPEP de SOISSONS

48 avenue du Général de Gaulle
(1^{er} étage) - 02200 Soissons
Tél : 03 23 75 71 21
secretariat.polecardio@ch-soissons.fr

Nous contacter

Claire Coussart,
assistante de direction
et coordinatrice de la formation
de 40 heures



07 50 91 57 50



copeppi.assistant@gmail.com



www.copeppi.fr



COPEPPI, service d'endocrinologie-nutrition,
CHU Amiens-Picardie, Site Sud, 1 rond-point du
Professeur Christian Cabrol, 80054 AMIENS

Références administratives :

SIRET : 509 211 637 00012
N° d'enregistrement en préfecture :
22 80 01801 80
(l'enregistrement ne vaut pas agrément de l'Etat).



COordination pour la **Pr**évention et
l'**É**ducation du **Pa**tient en **Pi**cardie.

COPEPPI

Les missions

**Constituer un pôle de ressources,
de formation et de recherche en prévention
et en éducation du patient**

**Promouvoir et coordonner les actions
relatives à la prévention et l'éducation
du patient, pour tout âge**

**Mener des actions de communication
et de partenariat**

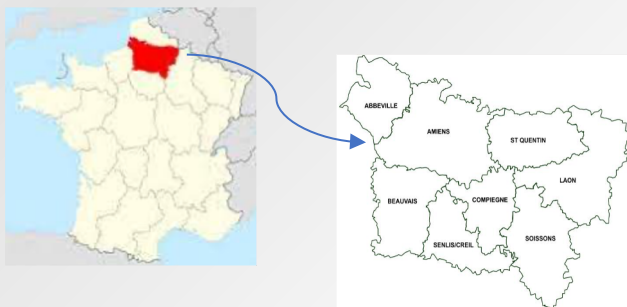
COPEPPI coordonne...

8 POLES DE PREVENTION ET D'ETP

Afin de faire face aux problèmes de santé qui la frappent, notamment cardiovasculaire, la Picardie s'est dotée de structures originales :

les pôles de prévention et d'éducation du patient de Picardie (PPEP).

Elles sont portées par leurs hôpitaux référents des secteurs sanitaires de l'époque mais résolument ouvertes sur l'extérieur pour générer un lien étroit entre l'hôpital et la ville.



Le socle aura primitivement été la prévention cardiovasculaire. Depuis lors, les actions se sont fortement diversifiées, avec notamment :

- Des programmes d'ETP en cancérologie, contre le COVID, etc., et bientôt en santé mentale ;
- Des actions complémentaires dédiées à l'activité physique, à l'expression (groupe de parole, musicothérapie), etc. ;
- Des actions de sensibilisation et de formation de professionnels de santé très divers ;
- Des actions de recherche sur la portée des actions d'ETP, en particulier du point de vue du sujet bénéficiaire.

COPEPPI forme...

UNE FORMATION DE 40 HEURES EN ÉDUCATION THÉRAPEUTIQUE DU PATIENT (ETP)

“De la posture éducative au programme validé” :



- Ouverte à toute personne concernée ou intéressée par l'ETP
- Animée par des professionnels de l'ETP
- Réalisable sur site (au sein de votre établissement)

6 jours de formation en 3 temps :

- 3 jours en présentiel
- **1 journée de stage dans un pôle de prévention**
- 2 jours en présentiel

Objectifs de la formation :

- Appréhender les enjeux de l'ETP et de la posture éducative
- Mener des actions d'ETP
- Participer à la construction d'un programme d'ETP.

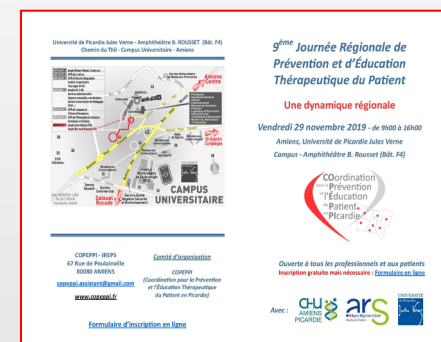
Nous contacter pour les modalités de financement ou pour un groupe.



**Pour aller plus loin : le diplôme d'Université
« De l'ETP à l'alliance thérapeutique »
de l'Université de Picardie J. Verne (Pr J.-D. Lalau).**

COPEPPI organise...

DES JOURNÉES RÉGIONALES D'ETP



Ces journées ont pour objectif d'apporter des éclairages divers sur une ETP rendue vivace à travers des réflexions, des rapports d'actions nouvelles et d'expérimentations, des témoignages de professionnels de santé, de patients ou de personnes concernées ; toujours dans l'esprit d'articuler le mieux la théorie à la pratique.

COLLOQUE DIABÈTE & OBÉSITÉ DES HAUTS-DE-FRANCE

